

AQUARIUS

CONTADOR DE CHORRO UNICO

DIEHL
Metering



DESCRIPCIÓN

AQUARIUS es un contador divisionario diseñado para medir el consumo de agua fría y agua caliente en bloques de viviendas.

Conforme con la certificación MID, AQUARIUS cumple con las normas europeas y cuenta con certificado de conformidad sanitaria.

Modular, AQUARIUS puede equiparse en cualquier momento con un módulo de la gama IZAR que se puede sujetar, que permite una lectura en modo de red móvil o fijo (radio o cable).

PRINCIPALES CARACTERÍSTICAS

- ▶ DN15
- ▶ $Q3=2,5 \text{ m}^3/\text{h}$
- ▶ Homologación MID hasta $R=100\text{H}$ y $R=40\text{V}$
- ▶ Caudal de arranque: 12 l/h
- ▶ Cuerpo de latón y composite
- ▶ Modular

AQUARIUS

CONTADOR DE CHORRO UNICO

CARACTERÍSTICAS METROLÓGICAS

Diámetro nominal	DN	mm	15	15	15
Longitud	L	mm	80	110	115
Cuerpo			latón	composite	composite
Caudal nominal	Q ₃	m ³ /h	2,5	2,5	2,5
R estándar*	(Q ₃ /Q ₁)		80H-40V	80H-40V	80H-40V
Caudal de arranque horizontal		l/h	12	12	12
Caudal mínimo horizontal	Q ₁	l/h	31	31	31
Caudal de transición horizontal	Q ₂	l/h	50	50	50
Caudal mínimo vertical	Q ₁	l/h	62,5	62,5	62,5
Caudal de transición vertical	Q ₂	l/h	100	100	100
Caudal máximo	Q ₄	m ³ /h	3,125	3,125	3,125
Pérdida de carga a Q ₃		bar	0,56	0,56	0,56
Pérdida de carga a Q ₄		bar	0,89	0,89	0,89
Kvs (deltaP=Q ² /Kvs ²)			3,34	3,34	3,34

* otros valores disponibles previa solicitud - H=posición de montaje horizontal / V=posición de montaje vertical

HOMOLOGACIÓN

	AQUARIUS
Homologación MID	LNE-6904 tipo B1 LNE-30014 tipo B2
Normas	EN 14154 ISO 4064 OIML R49
Conformidad sanitaria	ACS

REACH

Información de conformidad al párrafo 1 del artículo 33 del Reglamento (CE) Nº 1907/2006 del Parlamento Europeo y del Consejo, del 18 de diciembre de 2006:

Esta serie de productos contiene artículos con las siguientes sustancias en una concentración superior al 0,1% peso por peso (p/p):

- Plomo

TEMPERATURA Y PRECIÓN

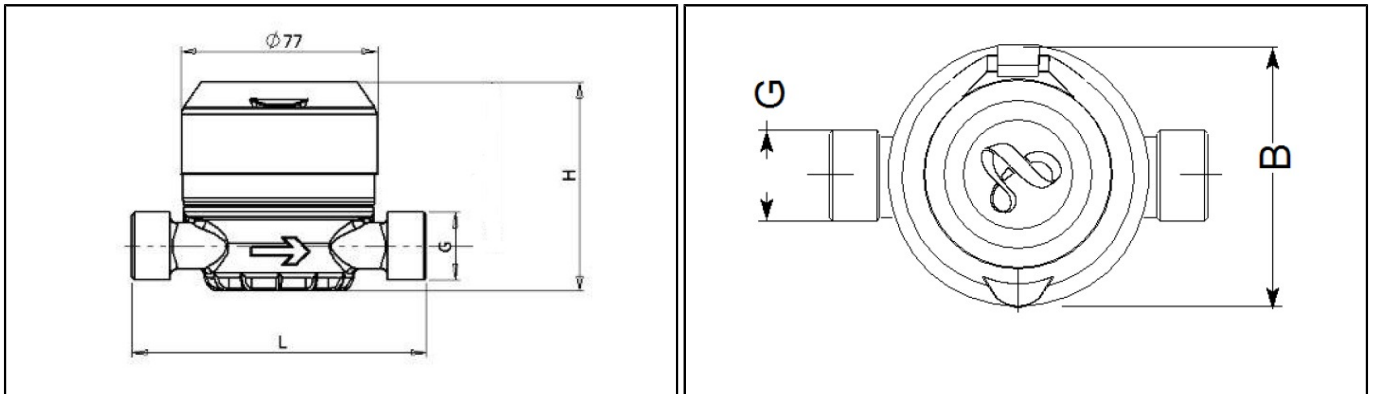
	AQUARIUS
Temperatura del agua*	°C +0,1 ... +50 / +0,1 ... +90
Temperatura ambiente de funcionamiento	°C +1 ... +55
Temperatura de almacenamiento	°C -10 ... +55
Presión nominal	bar 16

* versión composite : únicamente 0,1 ... +50°C

AQUARIUS

CONTADOR DE CHORRO UNICO

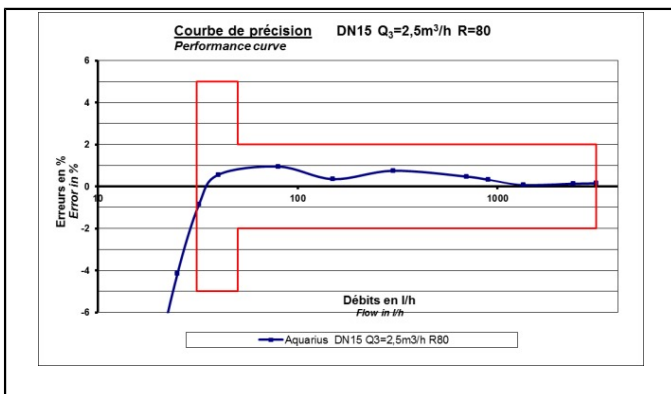
DIMENSIONES



Diámetro nominal	DN	mm	15	15	15
Longitud	L	mm	80	110	115
Cuerpo			latón	composite	composite
Anchura	B	mm	77	77	77
Altura total	H	mm	78	72	72
Rosca	G	pulgada	3/4"	3/4"	3/4" (*)
Peso		Kg	0,46	0,21	0,21

* otros valores disponibles previa solicitud.

CURVA DE PRECISIÓN



DN 15

Con esta tecnología no se necesitan tramos rectos.

OPCIÓN

- Totalizador en cobre/vidrio